



# Kommunales Bildungsmonitoring und das Förderprogramm „Lernen vor Ort“

## Das Beispiel Köln

Herbert Asselborn

Stadt Köln - Amt für Stadtentwicklung und Statistik

# Kommunales Bildungsmonitoring

## Förderung durch „Lernen vor Ort“

### Lernen vor Ort: Förderprogramm des BMBF und des ESF

- Ziel: Stärkung der Kommunen bei der Wahrnehmung von Bildungsaufgaben
- Unter Anderem: Erster bundesweiter Ansatz zum Aufbau einer kommunalen Bildungsberichterstattung
- 18 Landkreise
- 22 Städte
- davon 19 im VDSt

# Kommunales Bildungsmonitoring

## Wichtiges Aktionsfeld bei „Lernen vor Ort“

### Bildungsmonitoring

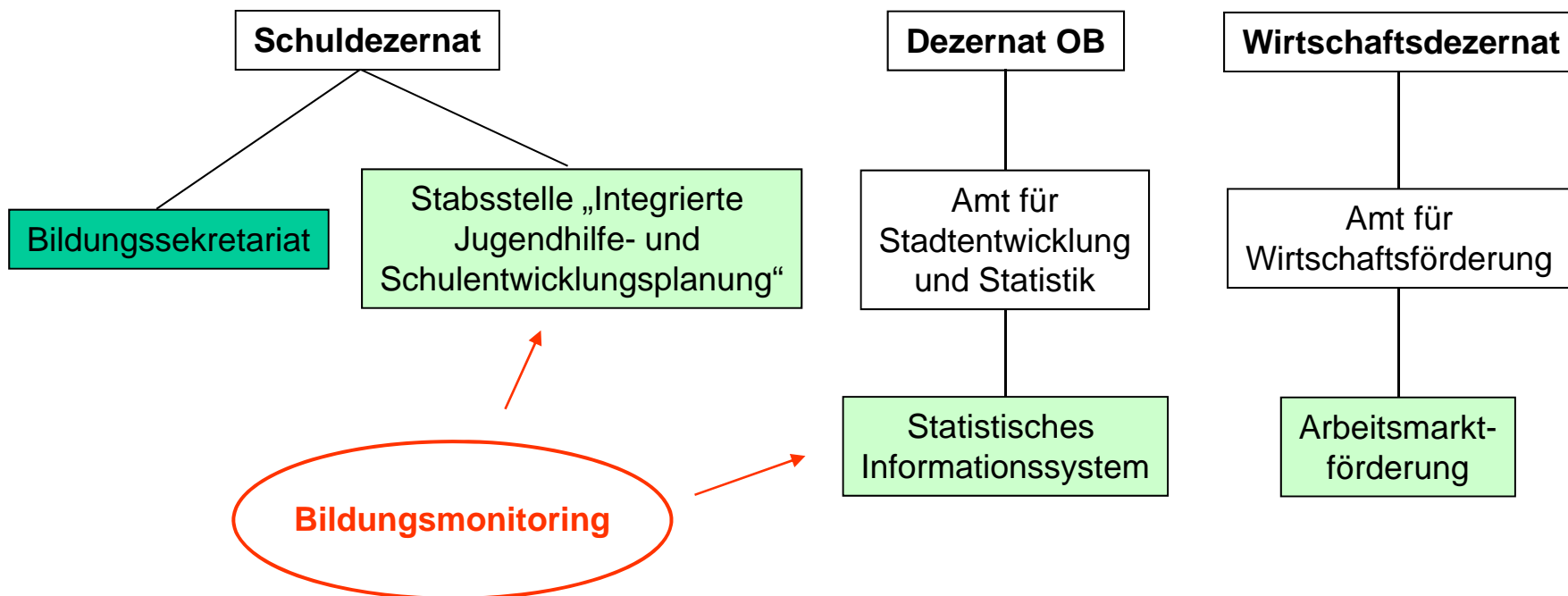
**Bildungs-  
übergänge**

**Bildungs-  
management**

**Bildungs-  
beratung**

# Kommunales Bildungsmonitoring

## Welche Rolle spielt die Statistik? - Beispiel Köln



# Kommunales Bildungsmonitoring

## Was ist das?

Bildungsmonitoring (ist die) „...kontinuierliche, datengestützte Information von Bildungspolitik und Öffentlichkeit über Rahmenbedingungen, Verlaufsmerkmale, Ergebnisse und Erträge von Bildungsprozessen. Es macht das Bildungsgeschehen in der Gesellschaft transparent und ist damit Grundlage für Zieldiskussionen und politische Entscheidungen“.

Döbert (2007)

# Kommunales Bildungsmonitoring

## Der „Anwendungsleitfaden“ von LvO

### Ein Indikatorenkatalog

- 127 Indikatoren
- entwickelt vom Statistischen Landesamt Baden-Württemberg
- für alle Kommunen und Landkreise
- detaillierte Beschreibung und Definition mit Formeln, Datenquellen etc.
- Grundlage für die Datenbereitstellung durch die Statistischen Landesämter
- institutionsorientiert

# Kommunales Bildungsmonitoring

## Der „Anwendungsleitfaden“ von LvO

### Die Bildungsbereiche

- Rahmenbedingungen
- Grundinformationen zur Bildung
- Tageseinrichtungen für Kinder
- Allgemeinbildende Schulen
- Berufliche Bildung
- Hochschulen
- Weiterbildung
- Non-formale und informelle Lernwelten
- Bildungsnetzwerke / Bildungsberatung

# Kommunales Bildungsmonitoring

## Wann ist ein Bildungsmonitoring interessant?

### **Anwendbarkeit der Informationen: Problemorientierung**

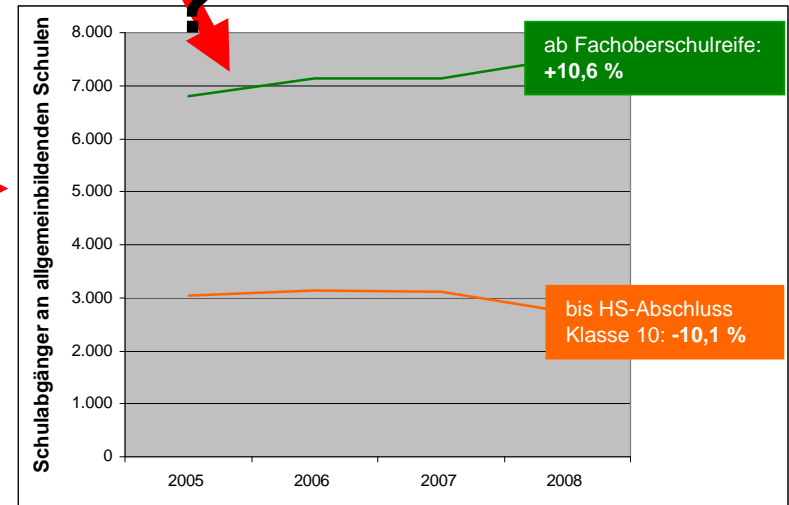
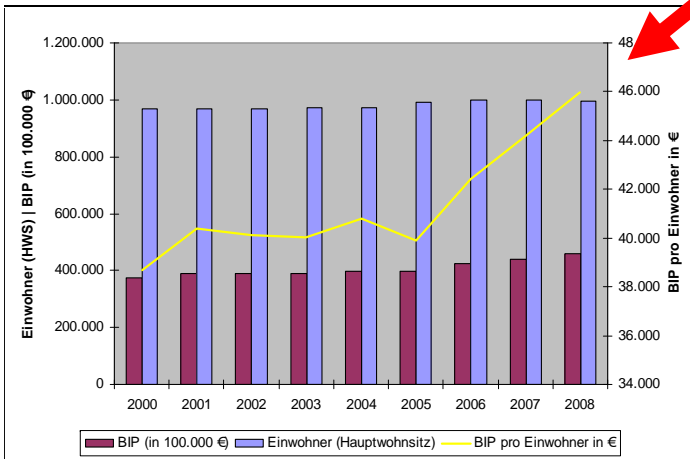
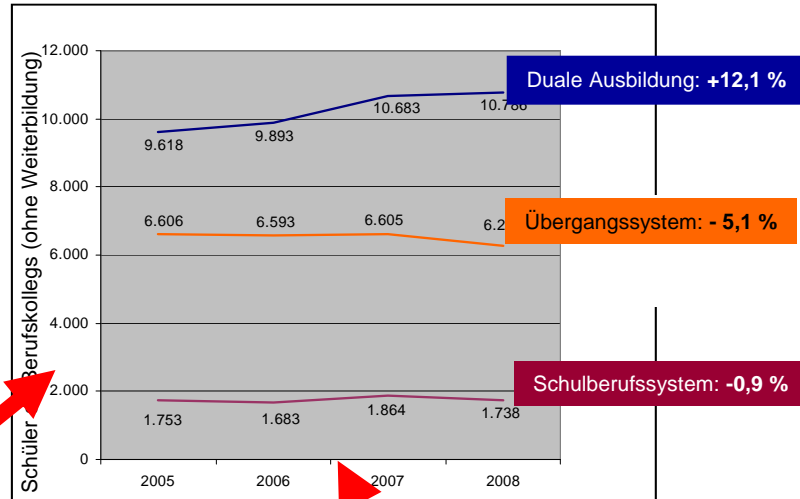
- Kombination von Indikatoren
- Selektion von Informationen
- Kleinräumigkeit
- Empirie
- Qualitative Informationen

**Sequentielles Abarbeiten eines Indikatorenkataloges macht noch keinen Bildungsbericht.**



# Kommunales Bildungsmonitoring

## Kombination von Indikatoren



# Kommunales Bildungsmonitoring

## Selektion von Informationen

### Beispiel: Anteile der Schüler in den Schulformen der Sekundarstufe I

Schulform z.B.	5 x
Jahre, z.B.	5 x
Geschlecht	2 x
Nationalität, z.B.	2 x
<u>Stadtteil</u>	<u>86</u>
	8.600

### Indikator oder Datenfriedhof?

Die Auswahl einzelner Aspekte kann nur durch eine problemorientierte, fachlich motivierte Herangehensweise erfolgen.




# Kommunales Bildungsmonitoring Kleinräumigkeit

Anteil der Gymnasiasten  
an allen Schülern der  
Klassen 7 - 9 am  
31.10.2008

**Anteil in %**

-  14,0 - 23,7
-  25,4 - 36,1 (Köln = 36,1)
-  36,3 - 49,3
-  52,2 - 88,5

 nicht auswertbar

# Kommunales Bildungsmonitoring

## Empirie

### **Verbindung sozio-demographischer Merkmale mit**

- Wünschen
- Meinungen
- Absichten

### **einmalige Umfragen in Projektzusammenhängen, z.B.**

- Elternbefragung „Länger gemeinsam lernen“

### **regelmäßige Umfragen, z.B.**

- Schulabgängerbefragung
- Kommunaler Mikrozensus

# Kommunales Bildungsmonitoring

## Qualitative Informationen

### **Wichtige Aussagen ohne harte Daten**

- Qualitätsmerkmale z.B. zu Kooperationen, Mitgliedschaften
- Narrative Berichtsteile
- Evaluationen
- Interviews
- ...

# Kommunales Bildungsmonitoring

## Problemorientierung

### **Einbezug von bildungsbezogenen Fragestellungen, Projekten und Prozessen**

- Allgemeine bildungspolitische Fragestellungen
- Schulentwicklungs- und Kindergartenplanung
- Sozialraumanalyse im Bereich Jugendhilfe und Schule
- Wissenschaftliche Studien
- Konkrete Bildungsprojekte mit Datenbedarf
- ...

# Kommunales Bildungsmonitoring

## Wie sieht das Ergebnis aus?

### **Formate:**

- Themenbezogene Analysen und Berichte, z.B. Ausbildungsbericht
- Ausschussvorlagen
- Präsentationen
- Veranstaltungen
- Web-Seiten
- Datenbereitstellung
- Gesamtbericht alle zwei Jahre



# Kommunales Bildungsmonitoring

Ihre Fragen?