

# Dinosaurier Gebäudedatei

Was haben wir, was nutzen wir und  
wo wollen wir hin?

# INHALT

- I Was haben wir?**
  - A Entstehung der Gebäudedatei**
  - B Pflege der Gebäudedatei**
  - C Inhalt und Datenfelder**
  
- II Was nutzen wir?**
  - D Jährliche Berichte**
  - E Sonderauswertungen**
  
- III Wo wollen wir hin?**

# I Was haben wir?

## A Entstehung der Gebäudedatei

**Basis Gebäude- und Wohnungszählung 1968**

**Blockseiten oder Adressen (?)**

**Hinzunahme eines Stadtteils nach Eingemeindung 1974**

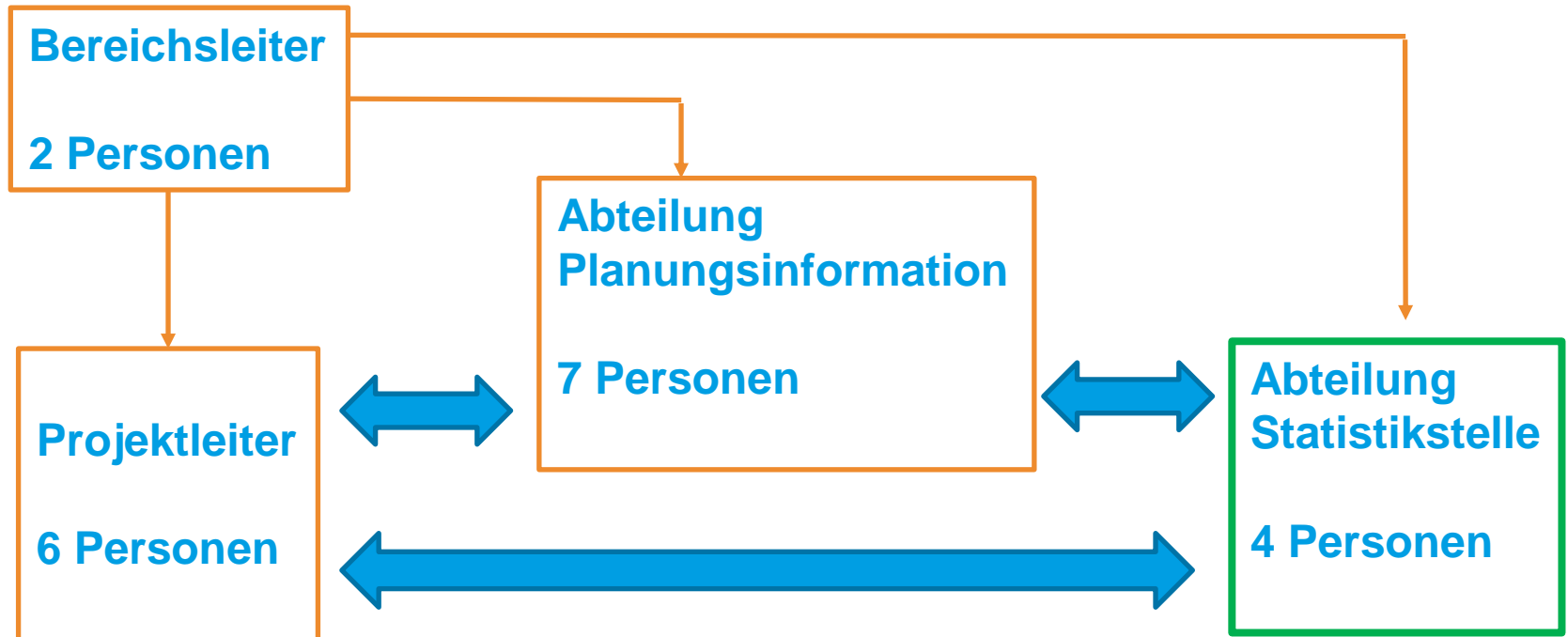
**Von Beginn an eine Planungsdatei, keine Statistikdatei !**

**Es war nie daran gedacht, Auswertungen auf Adressebene zu machen, sondern als kleinste Einheit Blockseite**

# I Was haben wir?

## A Entstehung der Gebäudedatei

### Aufbau Bereich (Amt) Stadtentwicklung

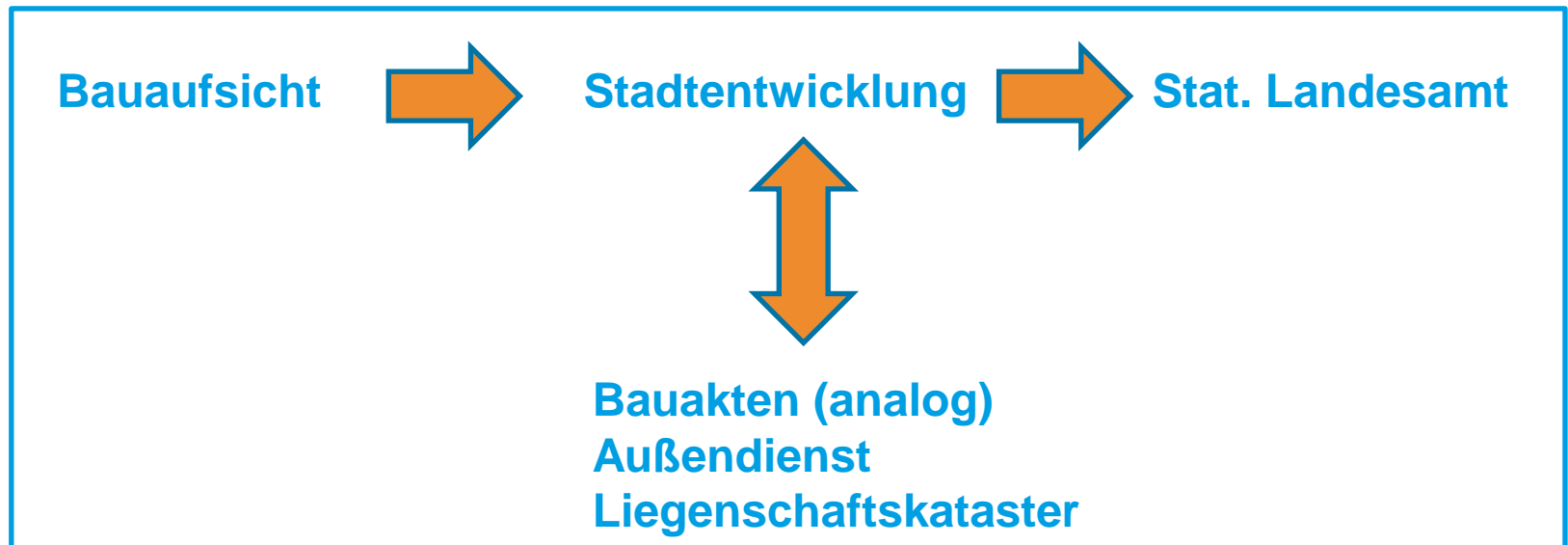


# I Was haben wir?

## B Pflege der Gebäudedatei

**Aufwand:** Eine PE, die allerdings auch  
Straßenverzeichnis und kleinräumige Gliederung mitbetreut

**Informationswege:**



**Zensus 2011, Abweichung von 0,5%, keine Einzeldatensätze geprüft**

# I Was haben wir?

## C Inhalt und Datenfelder

- 68 Datenfelder
- 248 Datenstellen
- 31 400 Datensätze

Stadtverwaltung Ludwigshafen  
Stadtentwicklung

Auflistung Gebäudedatei  
Stand: 31.12.2015

Ludwigshafen  
Stadt am Rhein

Index : 00861

Rathausplatz 10

Zur Info: Straßenschl. alt: 14230

HsNr	Zusatz	Stat-Bez	Block	Zähl-Bezirk	Shriver	Whng ET	Bauj. Um-bauj.	Lage	Haus-typ	San.-Mrkm	Keller Abriß	Was-serv.	Heiz-Abriß	Teilg-Abriß	Whgn insg.	1 RW	2 RW	3 RW	4 RW	5 RW	6 RW	RZ8	ZHz	Bad	Whgn BadZh	Raum außen	WC außen	Wohn fläche	Nutz fläche	Gscho fläche	letzter ADI
		Stala-Bez	Str. Abs.	X-Koord (UTM)	Y-Koord (UTM)	ET Art		Art	NWG-Schl.	Verw. städt.	Voll-gesch.	Fäkal-beseit.	Heiz-energ	Stell-plätze	Whgn öFörd	1 RW öFörd	2 RW öFörd	3 RW öFörd	4 RW öFörd	5 RW öFörd	6 RW öFörd	RZ8 öFörd	ZHz öFörd	Bad öFörd	Bewill öFörd	Förd-weg	Ablös öFörd	GrdStk fläche	Grund fläche	Garten fläche	Abriß-Jahr
10		1117	3	11	8359840	3	1990	1	2	0	1	1	1	0	0	0	0	0	0	0	0	0	0	0	0	0	0	0	5983	7479	200813
	17	10	32459808		5481610	12	0	9	308	0	9	2	5	74	0	0	0	0	0	0	0	0	0	0	0	0	0	2713	913	0	0
11		1113	1	11	8359810	3	1956	1	3	0	1	1	3	2005	8	0	1	7	0	0	0	0	8	8	8	0	0	696	139	1044	200813
	13	21	32459786		5481507	11	0	1	0	0	6	2	2	0	8	0	1	7	0	0	0	0	8	8	1954	1	1993	174	174	0	0
12		1117	3	11	8359840	3	1990	1	2	0	1	1	1	0	0	0	0	0	0	0	0	0	0	0	0	0	0	0	2382	2978	200813
	17	10	32459783		5481594	12	0	9	308	0	9	2	5	74	0	0	0	0	0	0	0	0	0	0	0	0	0	466	434	0	0
17		1114	1	51	8259710	3	1988	1	4	0	1	1	1	0	0	0	0	0	0	0	0	0	0	0	0	0	0	0	2050	2562	200813
	14	22	32459696		5481456	9	2001	9	308	0	7	2	5	0	0	0	0	0	0	0	0	0	0	0	0	0	0	366	366	0	0
18		1117	1	11	8398720	3	1979	1	1	0	1	1	3	0	0	0	0	0	0	0	0	0	0	0	0	0	0	0	15847	16480	200813
	17	22	32459723		5481545	8	0	9	728	0	3	2	3	13	0	0	0	0	0	0	0	0	0	0	0	0	0	6240	5410	0	0
20		1117	1	12	8398720	1	1979	1	1	0	1	1	3	1992	4	0	0	4	0	0	0	0	4	4	4	0	0	406	45580	60304	200813
	17	22	32459657		5481508	11	0	5	728	0	17	2	3	1385	0	0	0	0	0	0	0	0	0	0	0	0	0	24919	13180	0	0
21		1114	1	51	8359710	3	1988	1	4	0	1	1	1	0	0	0	0	0	0	0	0	0	0	0	0	0	0	0	6742	8428	200813
	14	22	32459696		5481456	9	2001	9	308	0	7	2	5	14	0	0	0	0	0	0	0	0	0	0	0	0	0	3151	2552	0	0

Ludwigshafen  
Stadt am Rhein

## **II Was nutzen wir?**

### **D Jährliche Berichte**

- **Statistischer Jahresbericht (jährlich)**
- **Stadtteilpässe (halbjährlich)**
- **Statistisches Jahrbuch (mehrjährig)**
- **Wohnungsbelegung in Neubaugebieten (Kita- und Schulplanung)**
- **Haushalte**
- **Leerstände (in Mfh Abweichung von < 1%, problematisch sind 2-Fam.häuser)**

## II Was nutzen wir?

### E Sonderauswertungen (Auswahl)

#### Themen

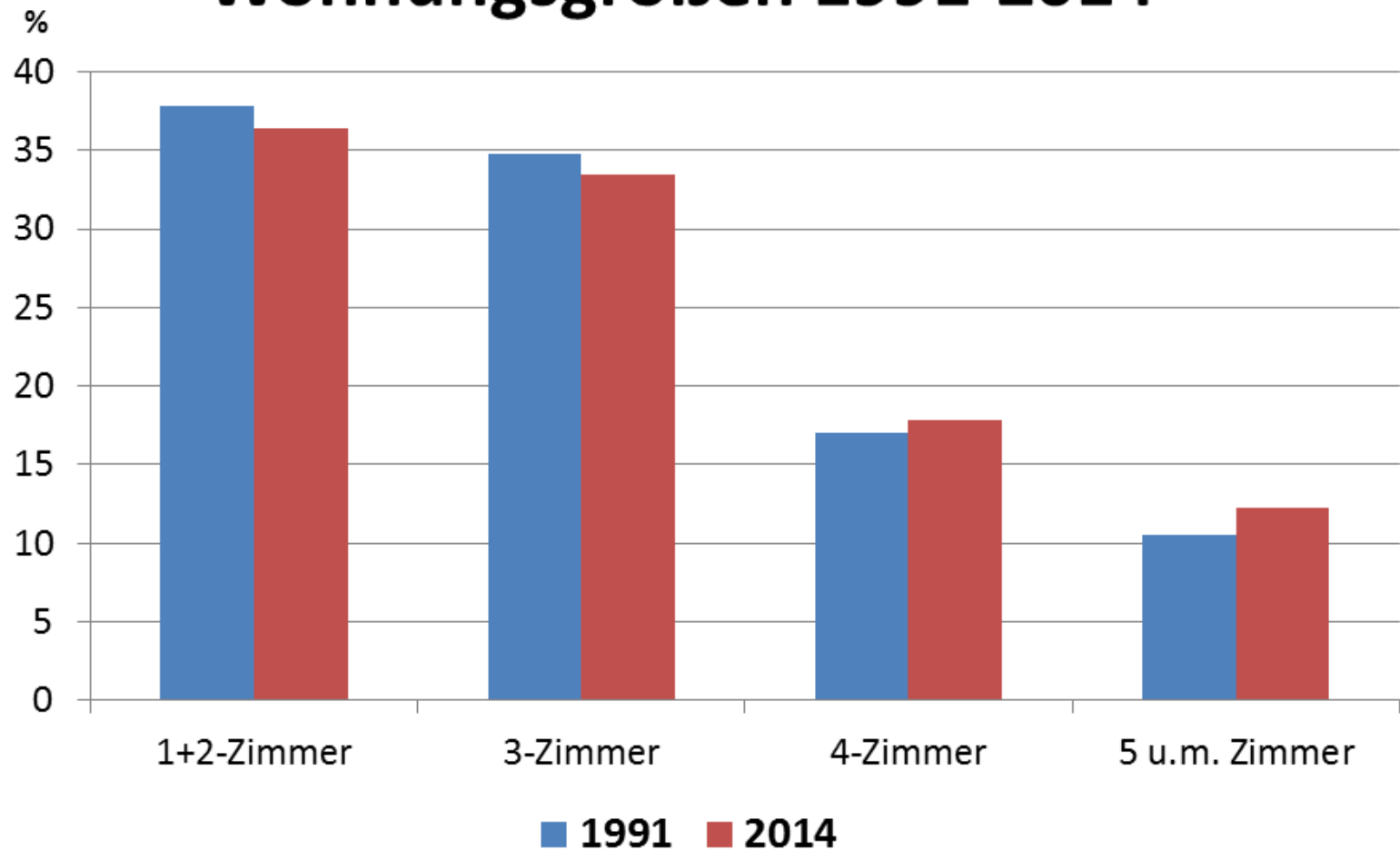
- **Stadterneuerungsgebiete**
- **Anwohnerparkzonen**
- **Einpersonenhaushalte**
  
- **Hochhäuser**
- **Bewohnte Dichte**
- **Wohnflächenkonsum**
- **städtebauliche Fragestellungen**

#### Kriterien, Beispiele

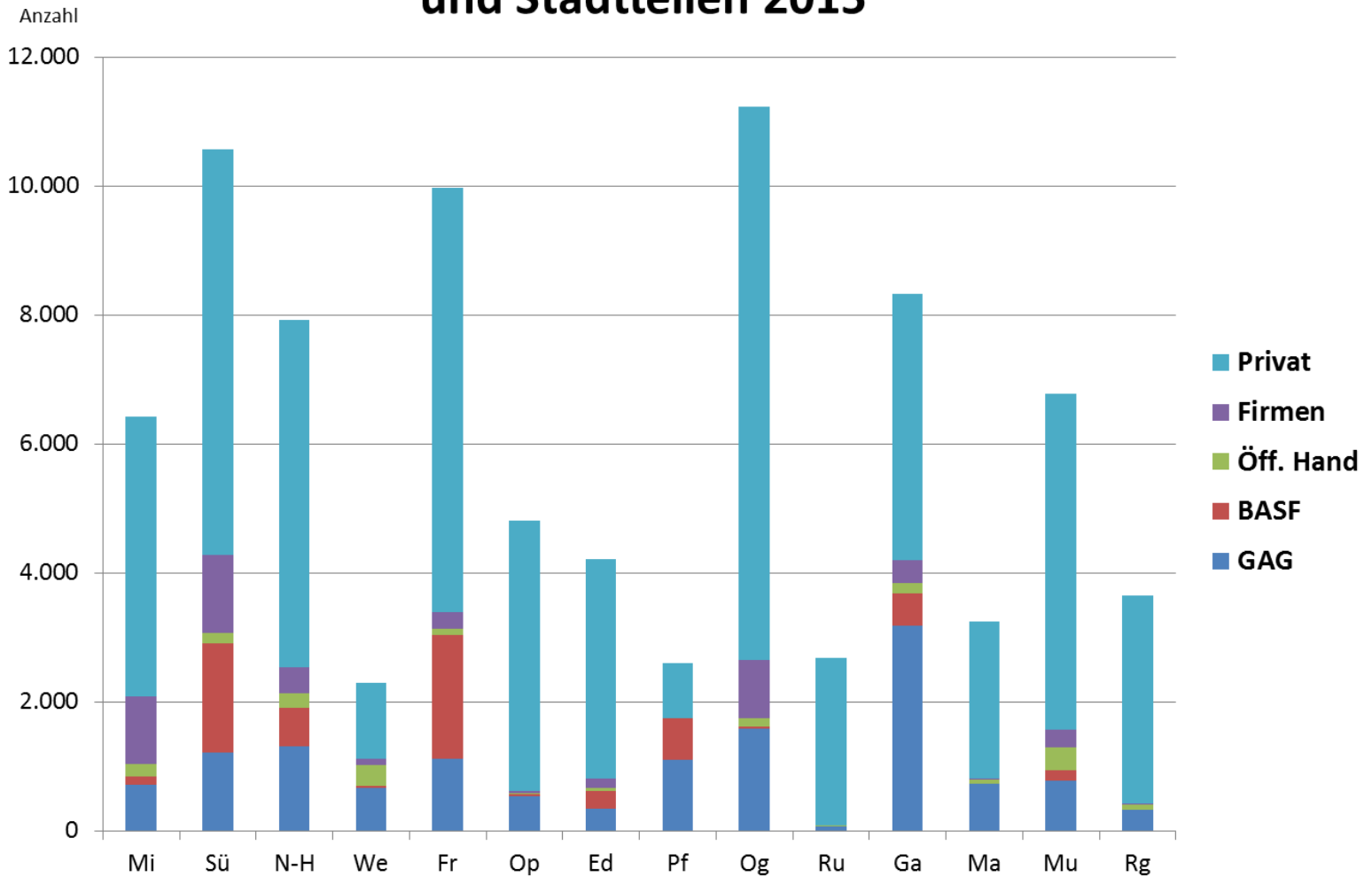
- **Baualter, sanitäre Anlagen, Wohnungsgröße**
- **PKW/Wohnung, private Stellplätze**
- **Adressen mit 1 Wohnung und 1 Person nach Alter**
  
- **Zahl der Vollgeschoße, Einwohner**
- **Einwohner / Wohnung**
- **Wohnfläche pro Einwohner**
- **Wohndichten in unterschiedlichen Quartieren, Bebauungsdichten**



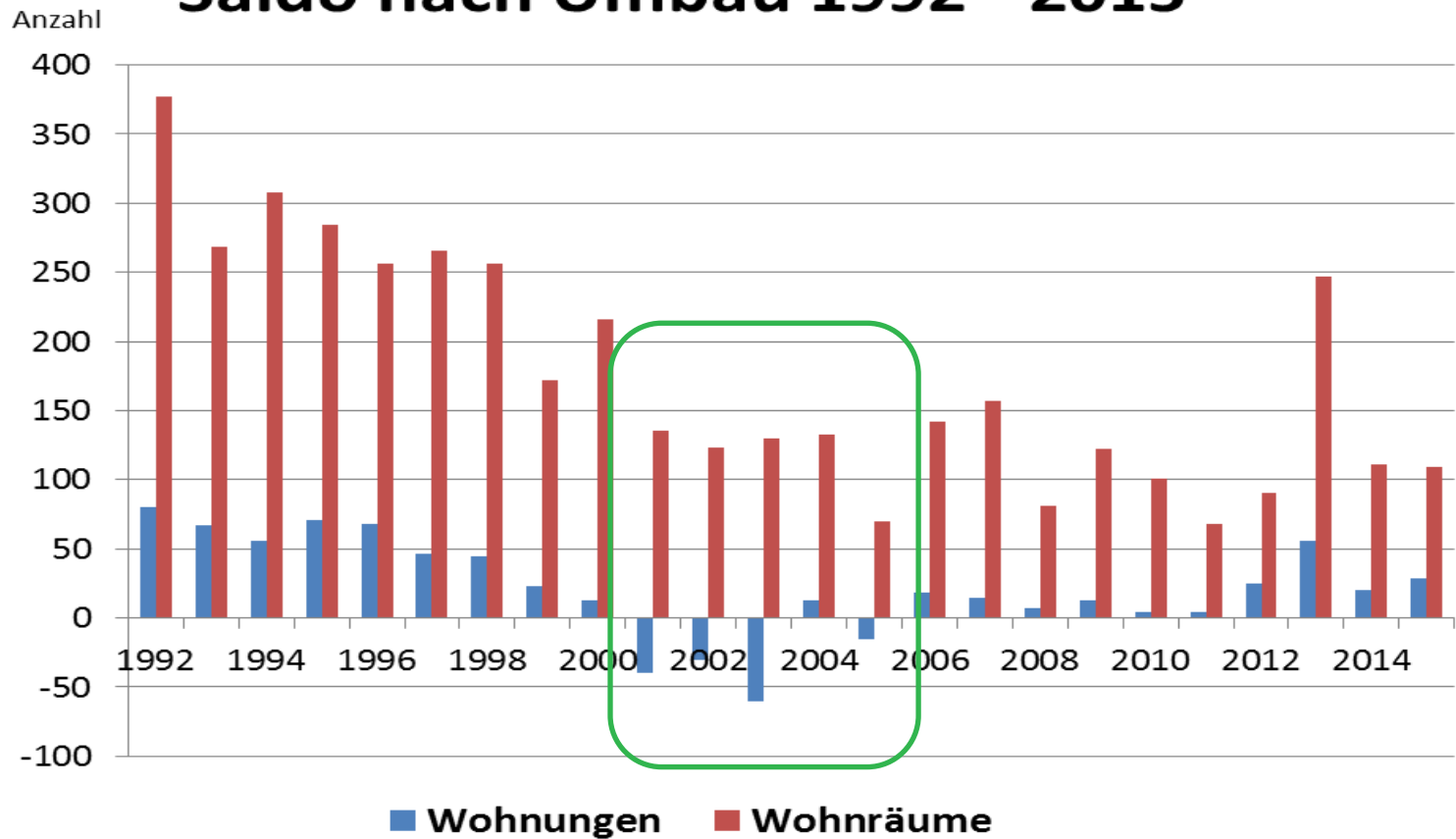
# Wohnungsgrößen 1991-2014



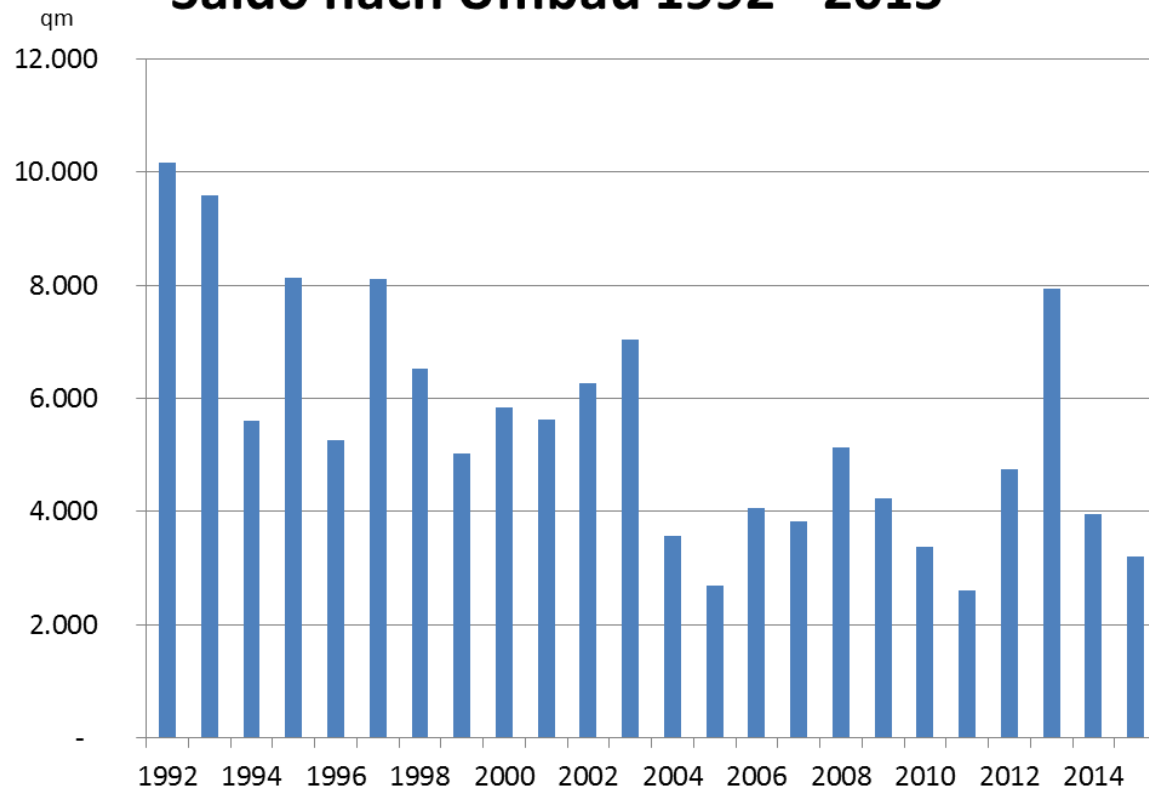
# Wohnungen nach Eigentümergruppen und Stadtteilen 2015



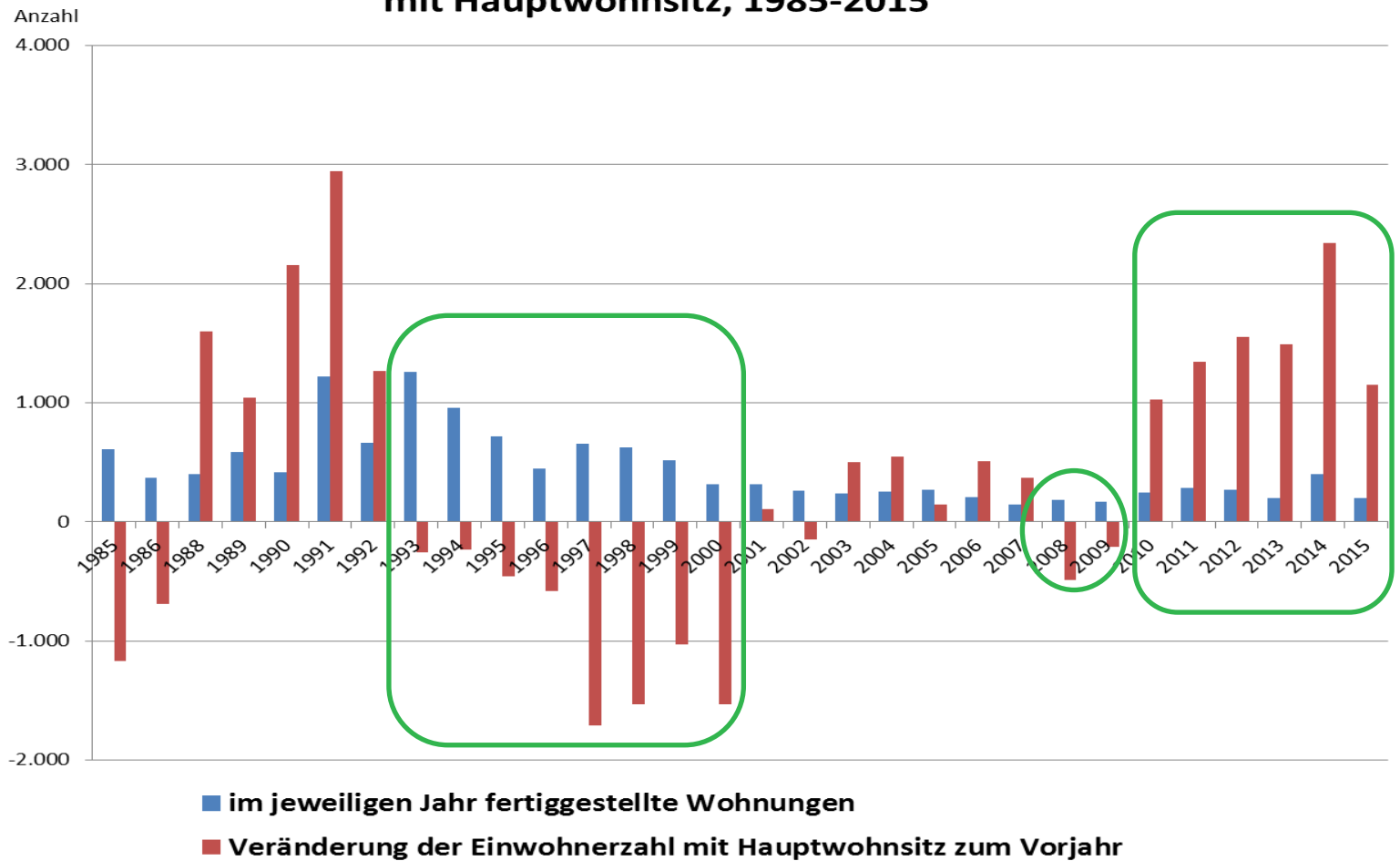
# Wohnungsmodernisierung Saldo nach Umbau 1992 - 2015



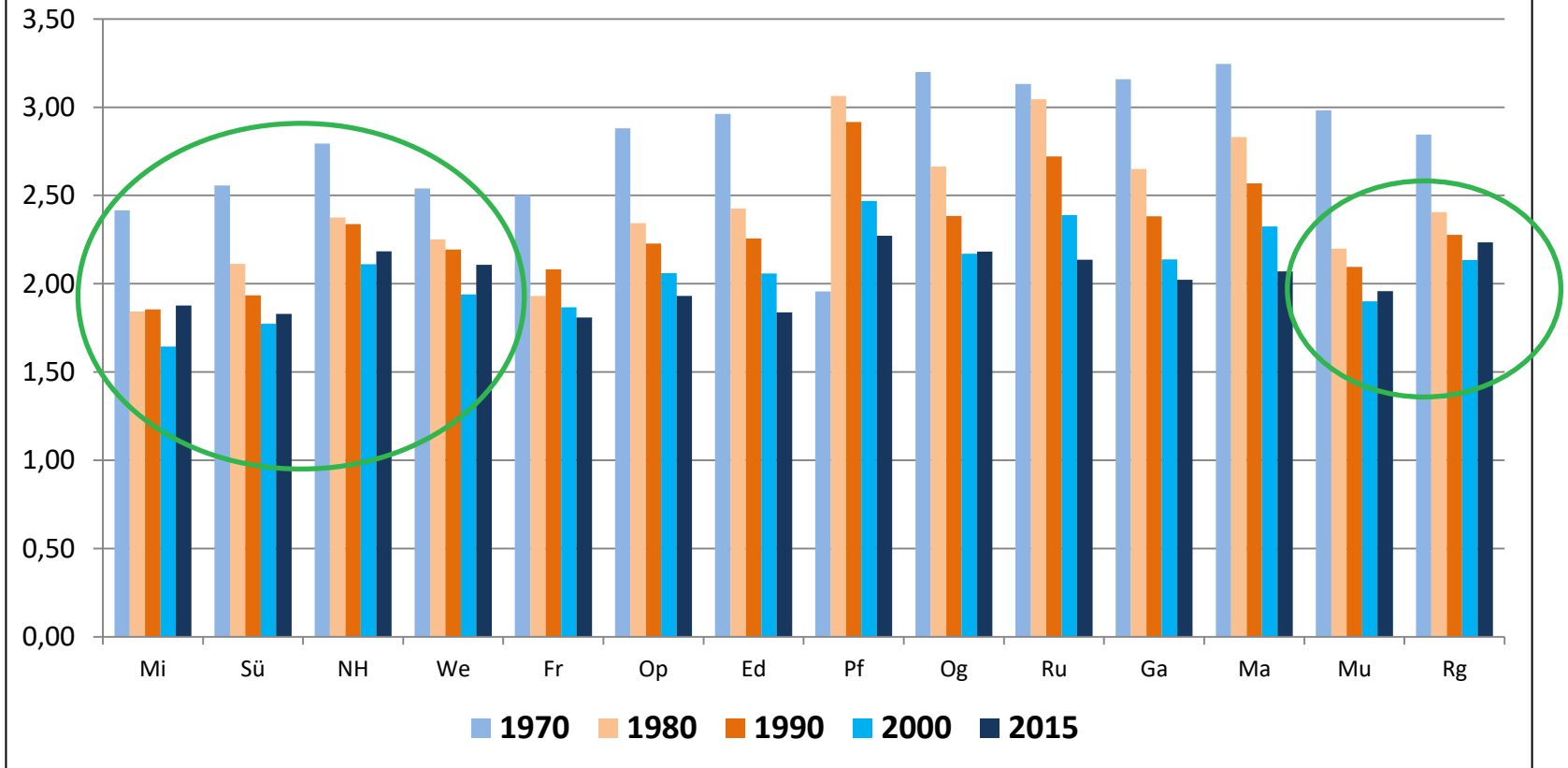
## Wohnflächen in qm Saldo nach Umbau 1992 - 2015



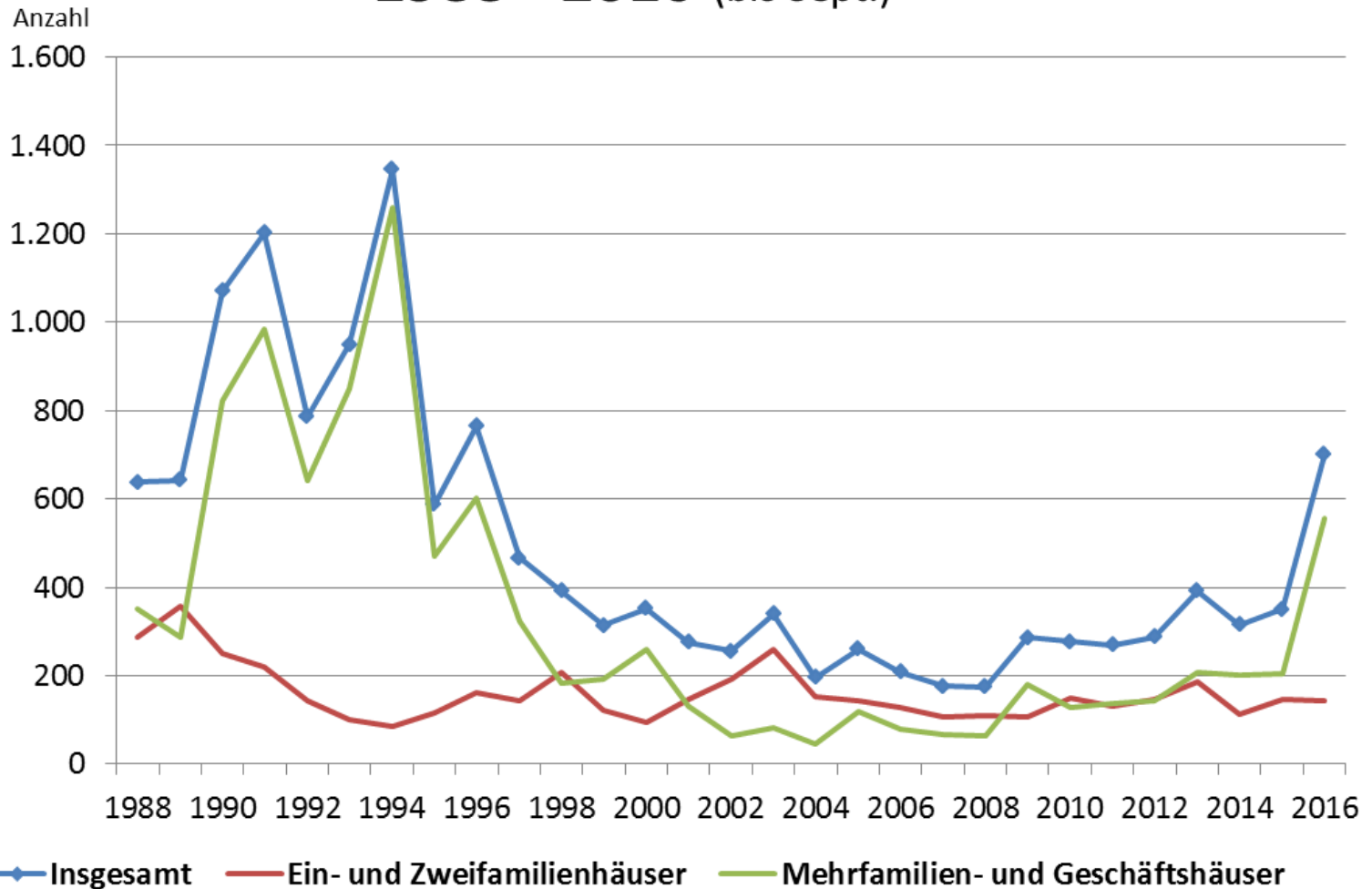
## Jährliche Wohnbautätigkeit und Veränderung der Einwohnerzahl mit Hauptwohnsitz, 1985-2015



# Einwohner pro Wohnung 1970-2015



# Genehmigungen für Wohnungsneubau 1988 - 2016 (bis Sept.)



Vielen Dank.