



SOZIALMONITORING

INTEGRIERTE STADTTEILENTWICKLUNG

VDSSt: Kommunale Sozialberichterstattung und Sozialindikatoren

Dortmund, 12.09.2023 | Andreas Kaiser

Gliederung

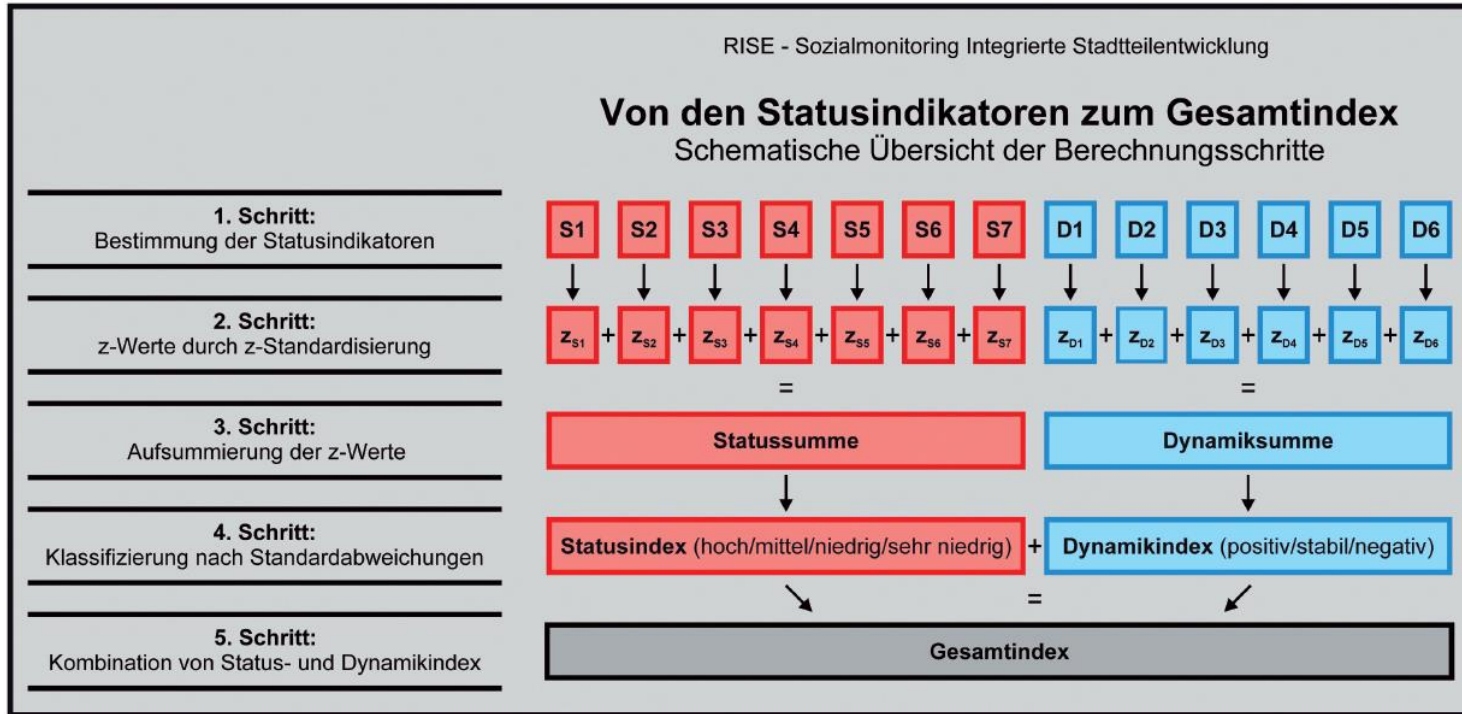
1. Zielsetzung und Grundidee
2. Indikatoren und Methodik
3. Ergebnisse Bericht 2022
4. Vergleich 2021-2022
5. Langfristige Entwicklung 2012-2022
6. Nutzung

Ziele des Sozialmonitorings

- Kontinuierliche Beobachtung der Stadt mit Hilfe kleinräumiger Sozialdaten als wichtige Grundlage für die Bewertung der Integrierten Stadtteilentwicklung (RISE)
- Verlässliche und aktuelle Bereitstellung kleinräumiger Datengrundlagen innerhalb der FHH
- Vergleich der Gebiete untereinander und Vergleich mit gesamtstädtischer Situation und Entwicklung
- Hinweise auf mögliche Häufung sozialer Herausforderungen in den Quartieren (Frühwarnfunktion)
- Grundlage für sozialraumorientierte Programme aller Hamburger Behörden und Bezirksämter, z.B. Schulentwicklung der Behörde für Schule und Berufsbildung, sozialräumliche Angebote der Jugend- und Familienhilfe in den Bezirken

Indikatoren des Sozialmonitorings

STATUS	DYNAMIK
<ol style="list-style-type: none"> 1. Kinder und Jugendliche mit Migrationshintergrund <i>31.12.2021</i> 2. Kinder von Alleinerziehenden <i>31.12.2021</i> 3. SGB-II- und AsylbLG-Empfänger/-innen <i>31.12.2021</i> 4. Arbeitslose (SGB II) <i>31.12.2021</i> 5. Kinder in Mindestsicherung (SGB II) <i>31.12.2021</i> 6. Mindestsicherung im Alter (SGB XII) <i>31.12.2021</i> 7. Schulabschlüsse: ESA, MSA, ohne Abschluss <i>Schuljahre 2018/19 + 2019/20 + 2020/21</i> 	<ol style="list-style-type: none"> 1. Kinder und Jugendliche mit Migrationshintergrund <i>2018-2021</i> 2. Kinder von Alleinerziehenden <i>2018-2021</i> 3. SGB-II-Empfänger/-innen <i>2018-2021</i> 4. Arbeitslose (SGB II) <i>2018-2021</i> 5. Kinder in Mindestsicherung (SGB II) <i>2018-2021</i> 6. Mindestsicherung im Alter (SGB XII) <i>2018-2021</i>
<p>Statusindex hoch / mittel / niedrig / sehr niedrig</p>	<p>Dynamikindex positiv (+) / stabil (o) / negativ (-)</p>

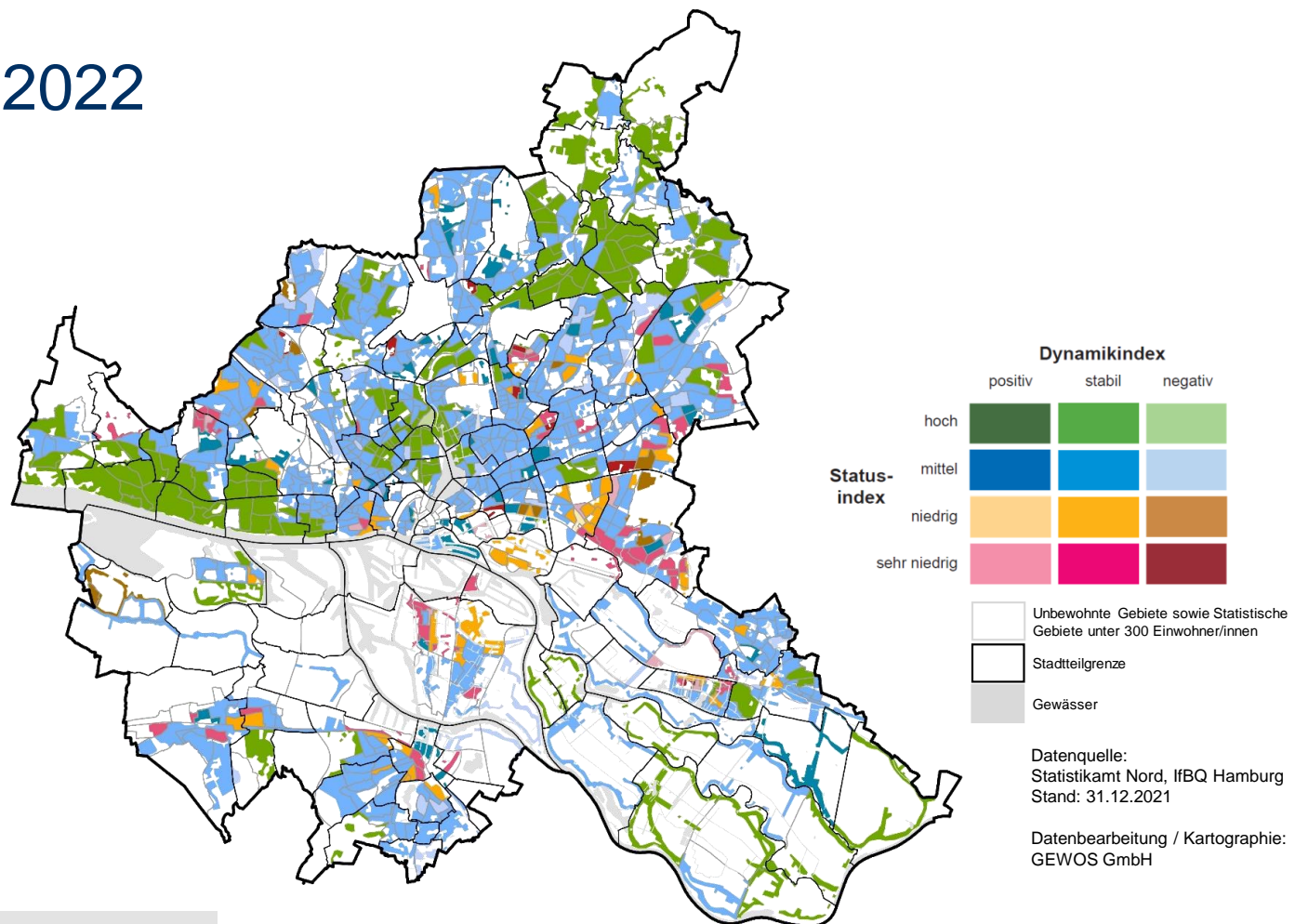


Jörg Pohlan, Andreas Kaiser: Städte unter Beobachtung. Das Sozialmonitoring Integrierte Stadtteilentwicklung in Hamburg. *RaumPlanung* 177 / 1-2015

Ergebnisse – Gesamtindex 2022

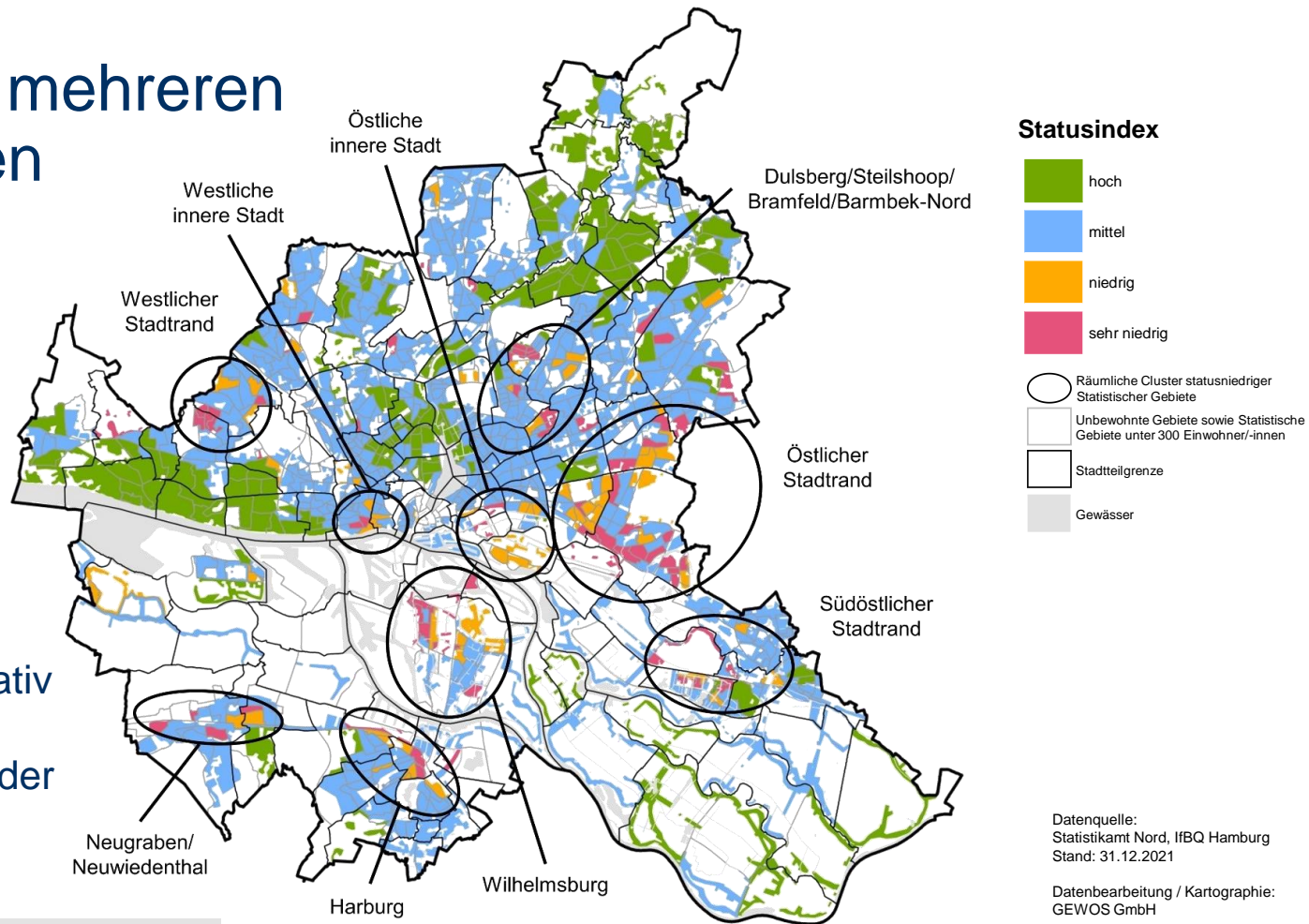
Gesamtindex 2022		Dynamikindex			ges.
		+	0	-	
Statusindex	hoch	1	157	1	159
	mittel	45	464	38	547
	niedrig	3	56	11	70
	sehr niedrig	12	56	9	77
Gesamt		61	733	59	853

Gesamtindex 2022



Teilräume mit mehreren statusniedrigen Statistischen Gebieten

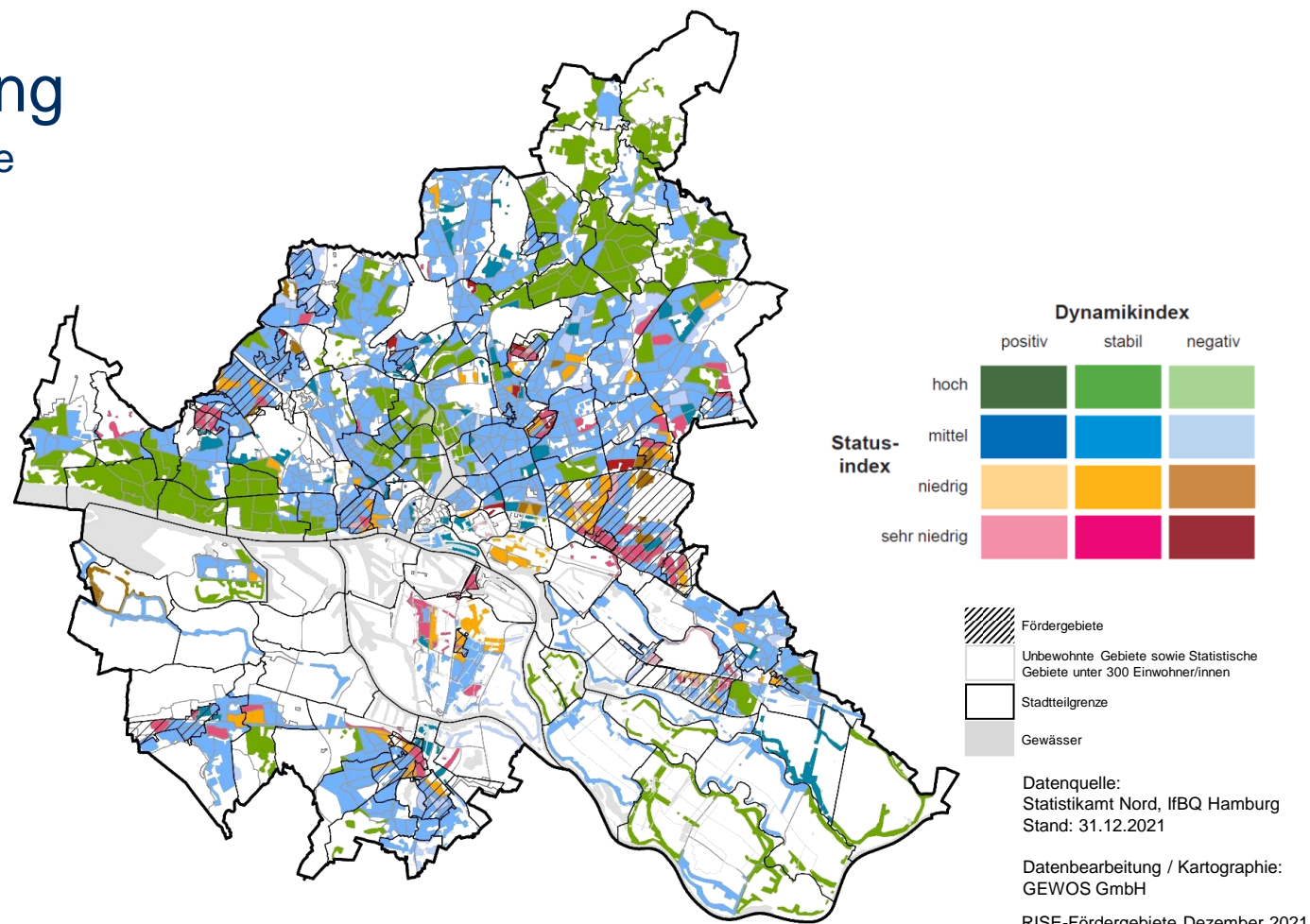
Statistische Gebiete mit niedrigem bis sehr niedrigem Status in den räumlichen Clustern relativ stabil. Statuswechsel mehrheitlich außerhalb der räumlichen Cluster.



Sozialmonitoring

und RISE-Fördergebiete

80 % der Statistischen Gebiete mit niedrigem oder sehr niedrigem Status sind oder waren RISE-Fördergebiete

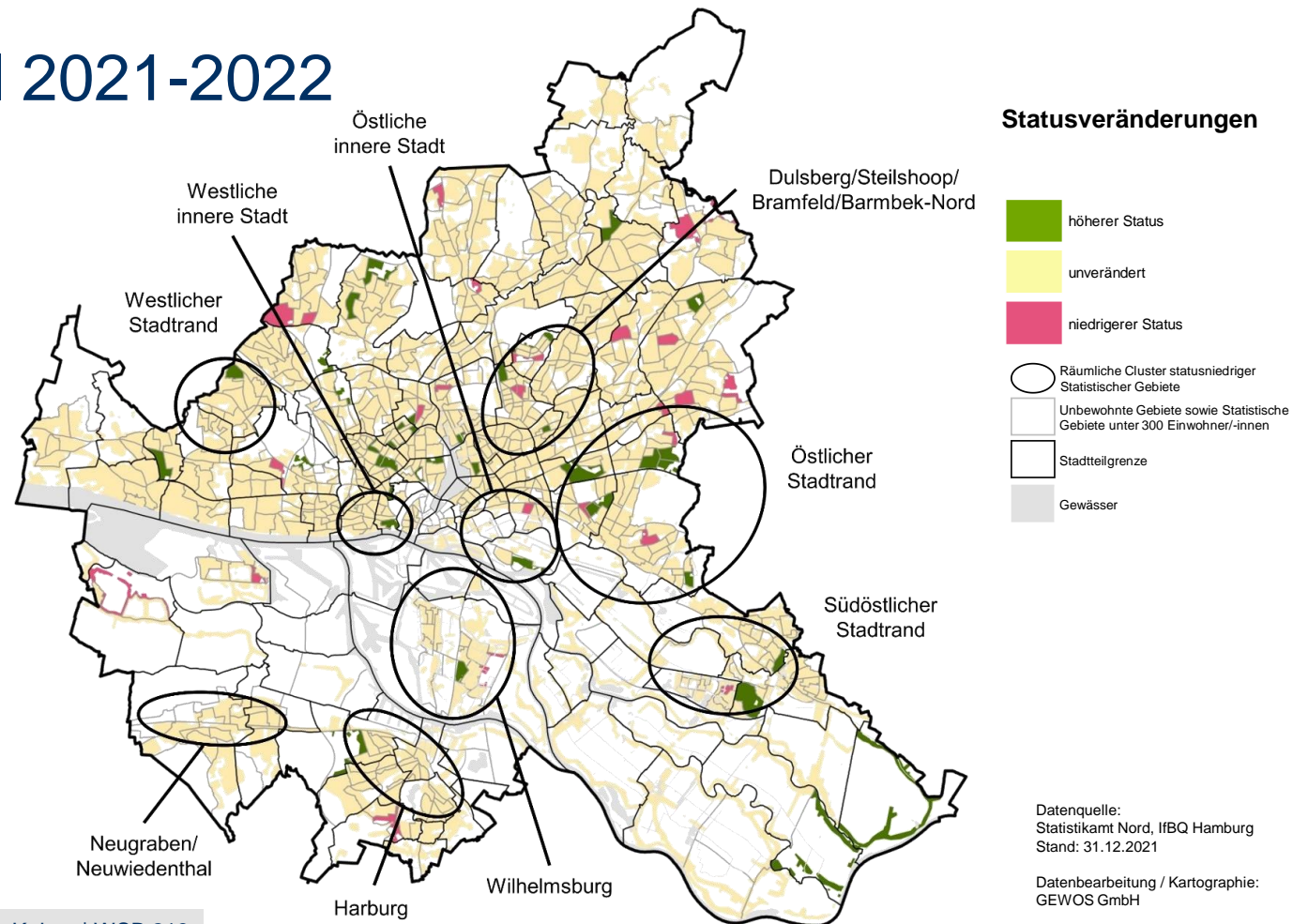


Vergleich 2021-2022

Gesamtindex 2021		Dynamikindex			ges.
		+	0	-	
Statusindex	hoch	2	140	1	143
	mittel	40	483	41	564
	niedrig	2	65	4	71
	sehr niedrig	8	59	8	75
Gesamt		52	747	54	853

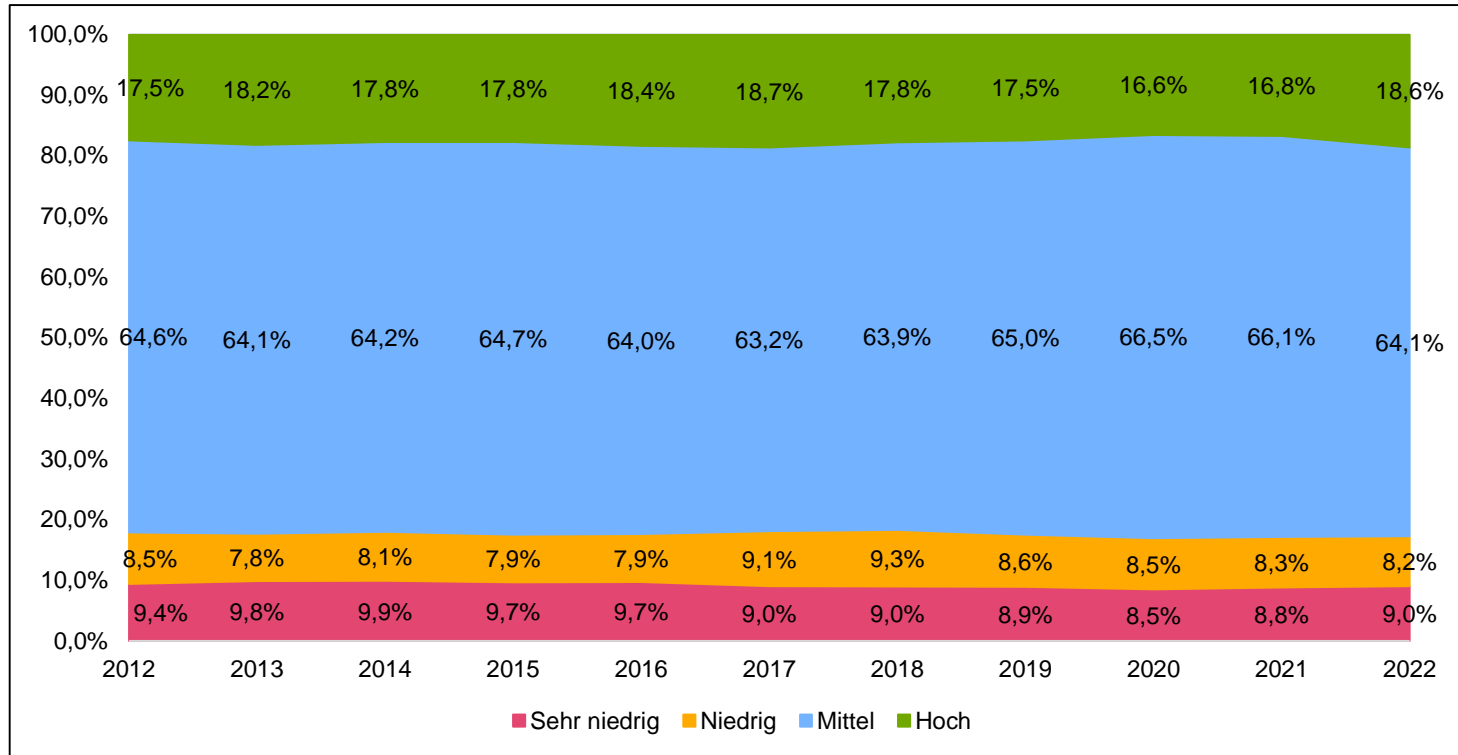
Gesamtindex 2022		Dynamikindex			ges.
		+	0	-	
Statusindex	hoch	1	157	1	159
	mittel	45	464	38	547
	niedrig	3	56	11	70
	sehr niedrig	12	56	9	77
Gesamt		61	733	59	853

Statuswechsel 2021-2022



Höherer Status in 39
Statistischen Gebieten,
niedrigerer Status in 26
Statistischen Gebieten.

Langfristige Entwicklung 2012-2022



Langfristige Entwicklung 2012-2022

Statusindex	Einwohnerinnen und Einwohner			
	2012	2020	2021	2022
	31.12.2011	31.12.2019	31.12.2020	31.12.2021
mittel/ hoch	1.378.000	1.543.000	1.539.000	1.547.000
	79,0 %	81,8 %	81,4 %	81,7 %
niedrig/ sehr niedrig	367.000	343.000	352.000	347.000
	21,0 %	18,2 %	18,6 %	18,3 %
Hamburg*	1.745.000	1.886.000	1.892.000	1.894.000
	100,0 %	100,0 %	100,0 %	100,0 %

*Rundungsbedingt kann die Summe der aufgeführten Einzelwerte von der ausgewiesenen Summe abweichen

Nutzung

- **Bericht**

Internet: www.hamburg.de/sozialmonitoring

Transparenzportal

- **Daten, Tabellen**

Anhang, Datenpool, [Transparenzportal](#)

- **Karten**

Bericht, [Internet](#)

Geodatendienste im [Geoportal](#) bzw. FHH-Atlas (Fachdaten → Regionen und Städte → Sozialmonitoring Integrierte Stadtteilentwicklung)

Nutzung der Ergebnisse und Wirkung in der Praxis

Nutzung (Ergebnisse und Datengrundlagen)

- Im Rahmenprogramm Integrierte Stadtteilentwicklung (RISE)
- Quartiersbezogene Planungen, Sozialraummanagement
- Soziale Erhaltungsverordnungen
- Wohnlagenverzeichnis (Mietenspiegel)
- Flüchtlingsunterbringung
- Bildung und Schule
- Cockpit Städtische Infrastruktur (CoSI)



Gebiet auswählen

Über die Auswahlliste reistegen. Anschließend bestätigen Sie Ihre Auswahl mit einem Klick auf den Button "Auswahl bestätigen".

Bitte wählen Sie einen Bezugsrahmen aus

Statistische Gebiete

Gebiete

57003

57006

57002

57001

57004

57005

Puffer[m] (optional)

0

Hilfsebenen einblenden

Sozialräume

RISE Fördergebiete

Auswahl bestätigen

Auswahl zurücksetzen



Barmbek-Süd

VIELEN DANK FÜR IHRE AUFMERKSAMKEIT!

Weitere Informationen:

www.hamburg.de/sozialmonitoring

Andreas Kaiser

Behörde für Stadtentwicklung und Wohnen
Amt für Wohnen, Stadterneuerung und Bodenordnung
Integrierte Stadtteilentwicklung / WSB 213
Tel.: 040 / 42840.8440
Andreas.Kaiser@bsw.hamburg.de

IMPRESSUM, BILDNACHWEISE

© Copyright 2023 – Alle Inhalte, insbesondere Texte, Fotografien, Abbildungen und Grafiken sind urheberrechtlich geschützt. Alle Rechte, einschließlich der Vervielfältigung, Veröffentlichung, Bearbeitung und Übersetzung, bleiben vorbehalten. (Behörde für Stadtentwicklung Wohnen, Amt für Wohnen und Stadterneuerung und Bodenordnung)